

BASSIN MOBILE

Conseils d'utilisation

A lire attentivement

L'accès de cet ensemble est limité à 12 personnes :

4 personnes dans le bassin

3 personnes sur la plate-forme ou l'escalier

5 personnes dans le vestiaire

Ce bassin 25m³ d'eau d'une profondeur de plus de 2.9m représente un danger pour les enfants dès que vous ne disposez plus de surveillant de bassin, vous devez impérativement fermer la grille d'accès à l'escalier avec le cadenas.

Tous les produits dangereux de traitement de l'eau doivent être toujours stockés dans le local technique fermé à clé.

Lors du traitement de l'eau évacuez toutes les personnes présentes sur le bassin.

MISE EN PLACE

Prévoir un terrain plat de 15m sur 5 m avec une bonne résistance du sol de 2 à 3 Tonnes par m²
Le transporteur assure la mise de niveau de la remorque. Il vous remettra les clés.

IMPORTANT

Le remplissage et le branchement électrique sont à prévoir dès réception

EAU

- Le remplissage doit être fait avec un tuyau d'arrosage avec l'eau de la ville **POTABLE**.
Les circuits des pompiers sont trop souvent pollués et le gros débit entraîne des particules d'oxyde de fer **Presque impossible à nettoyer**.- (Prévoir entre 8 et 20 heures de remplissage, suivant votre débit d'eau.)

ELECTRICITE

RACCORDEMENT

-Prévoir une prise PLEXO en **380VOLTS** triphasé + neutre, terre de 32 Ampères.

-Si vous n'en disposer pas nous pouvons nous **brancher en direct dans votre coffret**
(Dans votre tableau électrique avec un épanoui) nous disposons d'un câble de 50 mètres

LA MISE SOUS TENSION

Ne doit être faite que bassin à demi-plein

Car les pompes et les réchauffeurs peuvent fonctionner

Contrôler le voltage sur le 1^{er} coffret, un manque de tension (moins de 380V) est possible

(Une longueur trop importante ou le diamètre de votre câble insuffisant en est souvent la cause)

Attention ne laisser pas les câbles enroulés (effet de self, échauffement du câble)

Pour utiliser le samedi à partir de 10H il faut chauffer depuis le vendredi 10H

TRAITEMENT DE L'EAU

Contrôler régulièrement le pH et le taux de chlore. Faire une fiche bi- journalière indiquant leurs valeurs.

- Maintenir un galet de chlore lent dans le Skimmer
- Tous les deux jours prévoir un lavage des filtres avec rinçage à l'égout

Montage - démontage

MONTAGE

Prévoir deux ou trois personnes pendant trois heures.

On considère comme côté droit de la remorque le côté d'accès.

- Sortir deux consoles et deux pieds pour soutenir le panneau n° 1, puis, sortir l'escalier AV droit.
- Ouvrir le local technique, la grille accès au bassin et le vestiaire (Clés fournies par le chauffeur.)
- Démontez la grille rambarde, ouvrir la porte du vestiaire complètement est la verrouillée
Attention au vent toujours la verrouillée ouverte
- Sortir les 4 rambardes Aluminium du local technique est les monter sur le haut de la piscine serrer les 4 boulons de HM10 avec deux clés de 17
- Voir le branchement électrique avec votre électricien (raccorder le câble du coffret N°1.)
Sans mettre sous tension
- Fermer les vannes du bassin et commencer le remplissage de l'eau
- Mise en place des consoles avec les pieds, puis rabattre les passerelles .
- Sortir les deux escaliers.
Ne pas Goupiller les pieds de consoles avant remplissage total du bassin
- Couper l'arrivée, dès l'écoulement de l'eau sous le camion (le bassin est plein)
- Contrôler les positions des vannes 5 voies sur filtration et la fermetures des vannes vers l'égout)
- **Mettre sous tension , dès que la piscine est demi-pleine**
- Tourner le bouton vers la droite du coffret N°1 pour la mise en route de la pompe N°1 et du réchauffeur N°1.
- Mise en place des rambardes latérales (sous l'escalier)
- fixer (éventuellement) les bâches bleues sur tout le pourtour.
A faire TOUJOURS piscine pleine
- Caler les pieds de consoles et les goupiller
- Démontez la bâche du bassin et les bois du dessus les stocker sur le toit du vestiaire avec l'échelle.
- Enlever les panneaux protecteurs de vitres les repérer.

DEMONTAGE

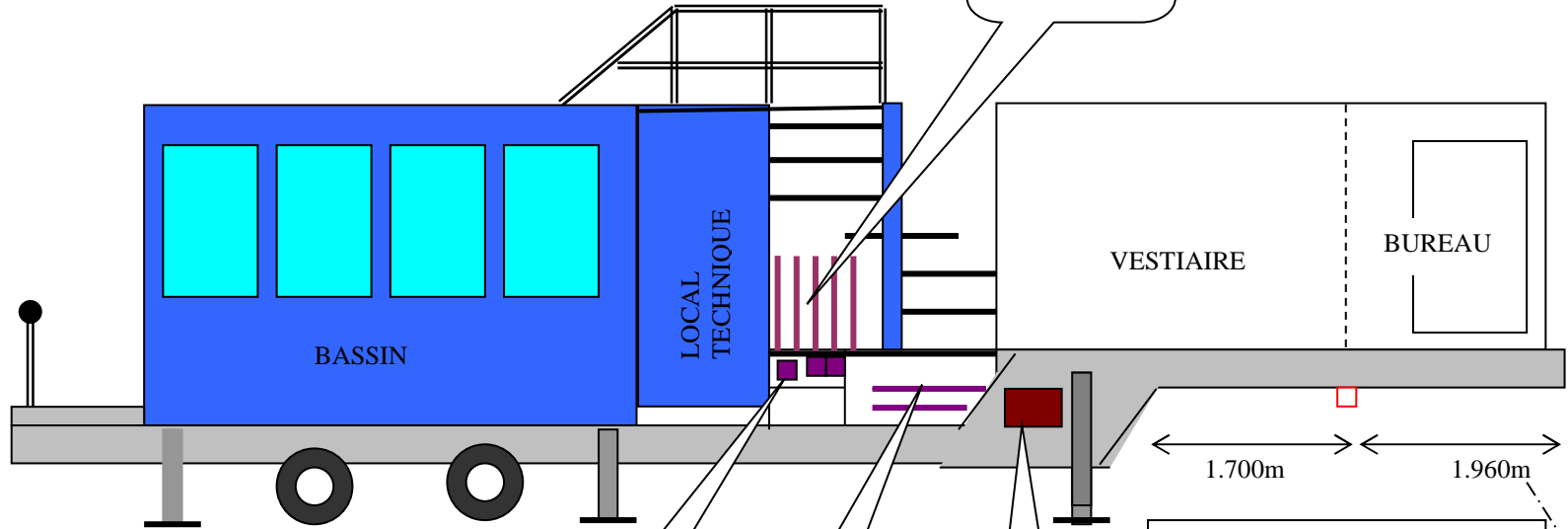
Trois personnes pendant 3 heures le temps nécessaire à la vidange.

- Pose des bois et de la bâche sur le bassin
- Pose des panneaux de protection des vitres.
- Démontez les rambardes ALU Bassin (Stockage dans le local technique)
- Procéder au lavage des filtres à sable avec rejet de l'eau à l'égout
- Vidanger le bassin ouverture vannes V1 et V2
- Démontez les rambardes aciers. (boulons boîte bleue + stockage sous l'escalier)
- Relever les panneaux et démontage des consoles et pieds (les ranger sous la remorque + (les goupilles dans la boîte bleue).
- Couper l'alimentation électrique et débrancher le câble de votre tableau.

Au démontage tous les accessoires ont une place en dehors du vestiaire . merci

STOCKAGE PENDANT LE TRANSPORT

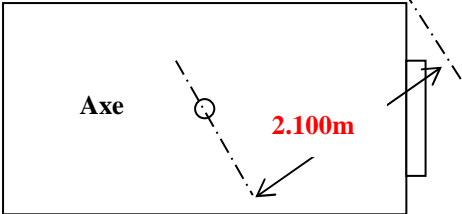
Rambardes sous l'escalier.



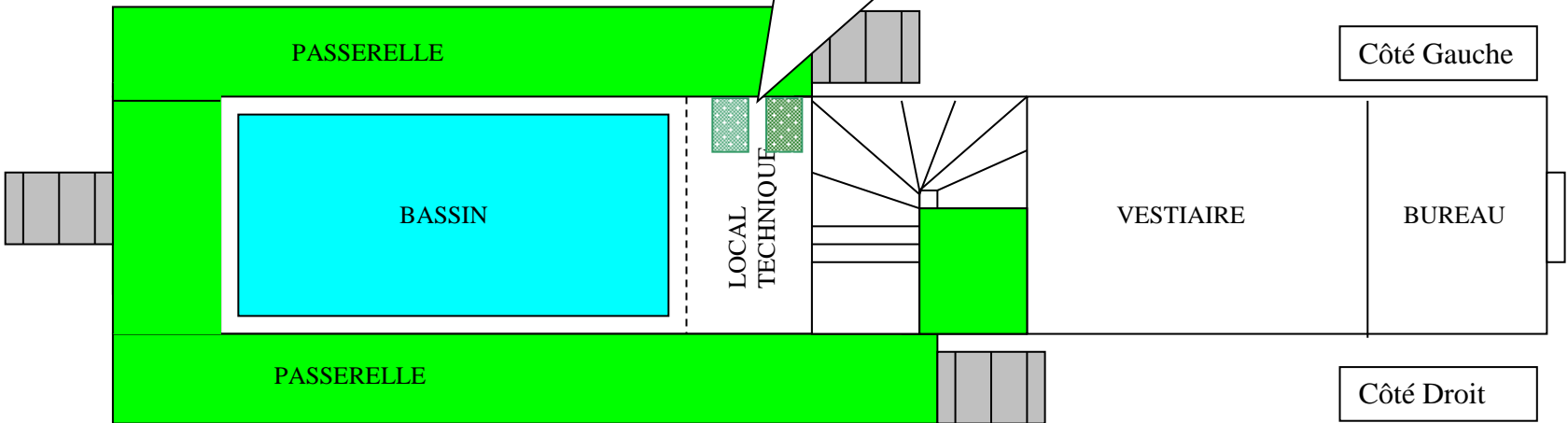
Pieds de consoles

Consoles

Cales bois



Tapis et Bâches bleues droite et gauche sous le local technique



Plan

