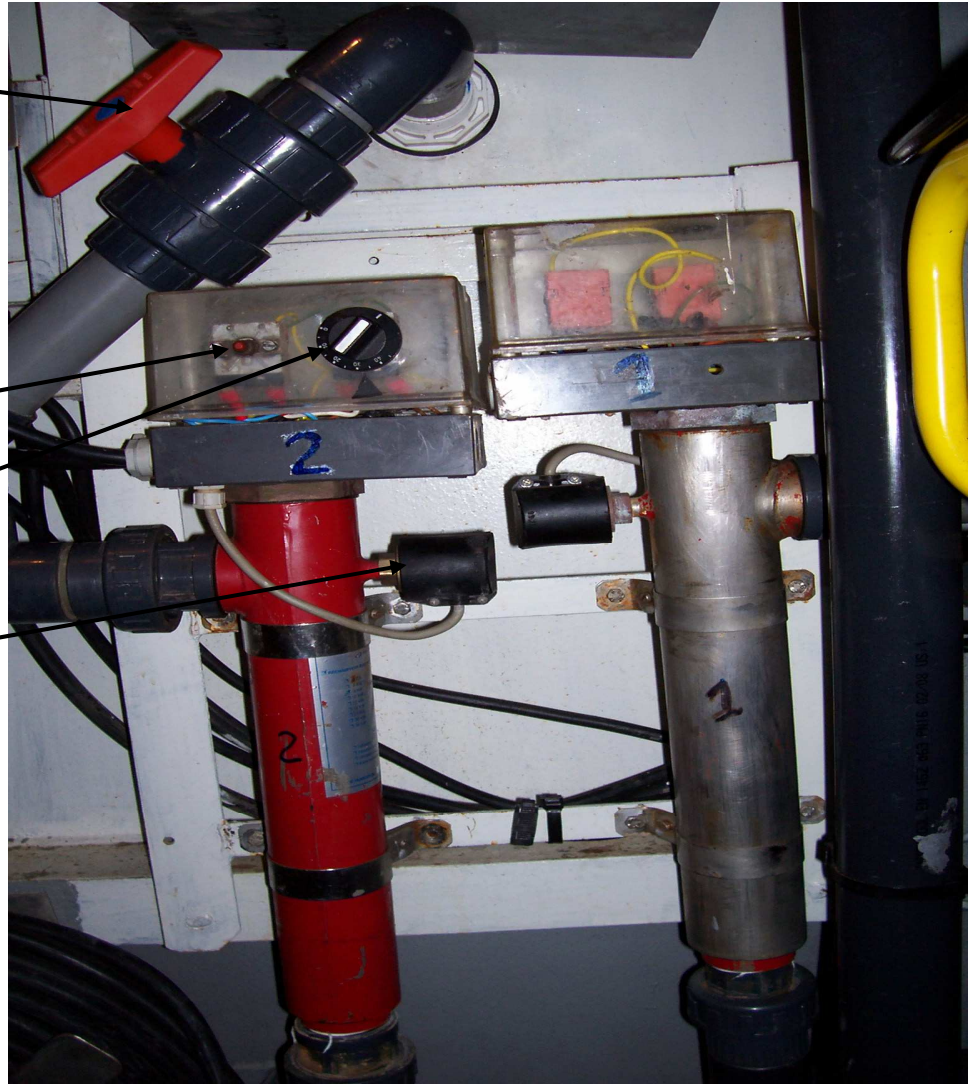


CHAUFFAGE

Pour le chauffage le bassin est équipé de deux réchauffeurs
(Résistances électriques de 9 KW/H tri en 380 Volts)
Elles dépendent chacune d'un coffret

Les vannes V6 doivent être toujours ouvertes



Thermostat de sécurité

Thermostat de réglage de température

Pressostat (présence d'eau)

ATTENTION la pression de l'eau créée par une pompe est nécessaire pour assurer le déclenchement de ce pressostat.
entre 0.2bar à 0.4bar

Thermostat de chauffe

Doit être réglé entre 25° et 28°
Le maintenir à 28° est parfait



Di rupteur résistance de chauffe

(Thermostat de sécurité)
Régulé à 50°
Appuyer sur le bouton rouge en cas d'arrêt du chauffage (déclenchement accidentel)

LES DEUX RESISTANCES NE PEUVENT FONCTIONNER QUE SI LES DEUX COFFRETS SONT RACCORDES

SI VOUS UTILISEZ SEULEMENT LE COFFRET N° 1 LA POMPE N°1 DOIT FONCTIONNEMENT et vis versa

SI VOUS UTILISEZ SEULEMENT LE COFFRET N° 2 LA POMPE N°2 DOIT FONCTIONNEMENT